

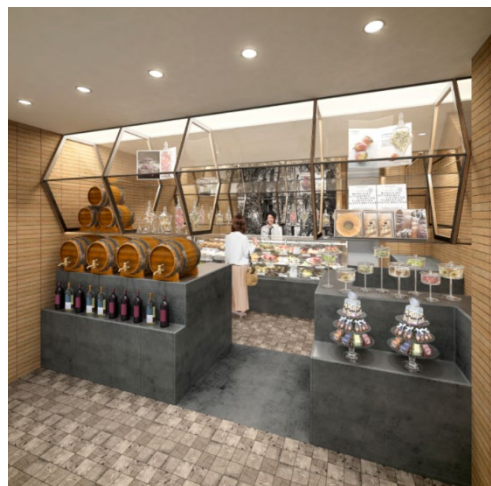
2019年9月4日

報道関係各位

株式会社シャトレーゼ

シャトレーゼ 都心型新ブランド 「YATSUDOKI(ヤツドキ)」第一号店を銀座に出店 9月14日(土)グランドオープン

菓子専門店「シャトレーゼ」を国内 527 店舗、海外 9 ヶ国・地域 59 店舗展開する菓子メーカー、株式会社シャトレーゼ(本社:山梨県甲府市、代表取締役社長:古屋 勇治)では、同社の都心型新ブランド「YATSUDOKI(ヤツドキ)」の第一号店となる「YATSUDOKI 銀座 7 丁目」を 9 月 14 日(土)にグランドオープンします。



■店舗概要

- ・店舗名 : YATSUDOKI 銀座 7 丁目
- ・住所 : 東京都中央区銀座 7-15-11
- ・オープン日: 2019 年 9 月 14 日(土)
- ・営業時間 : 午前 10 時～午後 9 時
- ・定休日 : 年中無休
- ・店舗面積 : 約 39 m² (約 11 坪)
- ・取扱品目 : 洋生菓子、焼き菓子、アイスクリーム、チョコレート、ワインなど約 70 品目



YATSUDOKI
CHÂTERAISÉ

■「YATSUDOKI(ヤツドキ)」ブランドについて

ブランド名の「YATSUDOKI(ヤツドキ)」は、山梨県の八ヶ岳や、末広がりの「八」と、午後 3 時の「おやつ時」にちなんで名づけられました。八ヶ岳の自然と上質な素材をイメージした高級感のある店舗では、八ヶ岳山麓の厳選した卵や牛乳を使用、手作りの専門店品質にこだわった、「YATSUDOKI(ヤツドキ)」オリジナルの商品を含む約 70 種類の商品を取り扱います。また、同ブランドでは、今後、大阪、名古屋、札幌、福岡、仙台の各都市にも出店を予定。都心型プレミアムブランドとして付加価値の高い商品で、手土産やオフィスでの需要にこたえてまいります。

■「YATSUDOKI(ヤツドキ)」オリジナル商品

八ヶ岳南牧村契約農場 しぼりたて牛乳のカスタードシュー



シュー皮は、発酵バターの深みのある芳醇な香りが特徴で、時間をかけて丁寧に焼き上げた香ばしさ、厚皮なのに歯切れと口溶けの良い味わいを楽しめます。中に詰められるカスタードクリームは、マダガスカル産やタヒチ産バニラの甘い香りあふれる濃厚な味わい。臭みがなくコク味あふれる特別飼育卵と、南牧村契約牧場の新鮮な牛乳、濃厚で風味豊かな北海道産純生クリームが贅沢なおいしさの秘密です。

【価格:250円 (税込 270円) / 発売日:9月14日(土)】

八ヶ岳明野村契約農場 うみたて卵のプリン



標高 1,000m 以上にある南牧村の夏の冷涼な気候は、乳牛が健康に育つのに最適な環境であるため、おいしい牛乳が生産されます。卵は、プリンに最適な、「くさみのない」「コク豊かな」特別飼育卵を使用し、なめらかな食感に焼き上げました。優しく仕上げた、とろりとした食感の北海道産純生クリームのコクがプリンのおいしさを引き立たせます。

【価格:250円 (税込 270円) / 発売日:9月14日(土)】

国産和栗の生モンブラン



国産の和栗を収穫後、新鮮なうちに最小限の過熱で加工し、旬のおいしさをそのまま閉じ込めた栗の渋皮煮・栗ペーストをふんだんに使用しています。北海道産の純生クリームを、円錐状のシェルの中にたっぷりと絞り込み、八ヶ岳産の牛乳と契約農家より仕入れる卵を使ったカスタード、そして栗のペーストを合わせました。和栗の風味を最大限に味わっていただくため、店頭での仕上げにこだわった商品です。

【価格:640円 (税込 691円) / 発売日:9月14日(土)】

■株式会社シャトレゼとは

1954年に焼菓子店「甘太郎」を創業。1967年にシャトレゼに社名を変更しました。創業以来、「おいしいものを、お値打ち値段で」をモットーに、いち早く菓子製造のオートメーション化を図り、農場、工場、店舗を一体とした「ファームファクトリー」という独自のビジネスモデルを確立。素材と品質にこだわった製品は、洋菓子、和菓子、アイスクリーム、パンなど 400 種に及びます。地域に愛されるお菓子屋をめざし、フランチャイズ店を含む直売店を、国内 527 店舗、海外 9ヶ国・地域 59 店舗で展開しています。

■ファームファクトリーとは

ファームファクトリーとは、農家と直接契約を結び直接素材を仕入れ、自社工場で製造、直売店に直送販売する独自のサプライチェーンシステムです。このファームファクトリーにより、素材にこだわった高品質のお菓子をリーズナブルな価格でお客様に提供することができます。シャトレゼは、おいしいお菓子を通じて、お客様のより豊かな生活の実現に貢献し、お客様に喜ばれる企業を目指します。

■会社概要

会社名:株式会社シャトレーゼ

代表者:代表取締役社長 古屋勇治

従業員数:1,700名

事業内容:洋菓子・和菓子・アイスクリーム・パン・飲料等の製造及び販売、ワインの販売

事業所:本社工場 山梨県甲府市下曾根町 3440-1

店舗数:国内 527 店舗、海外 9 ヶ国・地域 59 店舗(2019 年 9 月 4 日時点)

創業:1954 年(昭和 29 年)12 月 20 日

URL:<https://www.chateraise.co.jp/>

お客様相談室:0120-005152(受付時間 9:00~17:00)

＜ 本件に関する報道関係者お問い合わせ先 ＞
シャトレーゼ広報事務局(共同 PR 内)担当:南里、伊原、市川
TEL:03-3571-5251 MAIL: chateraise-pr@kyodo-pr.co.jp