

2021年10月21日

報道関係各位

株式会社シャトレーゼ

独自開発した専用卵「八ヶ岳の恵み」を使用した たまごスイーツ専門店 「シャトレーゼ八ヶ岳のたまご」 10月29日(金)グランドオープン

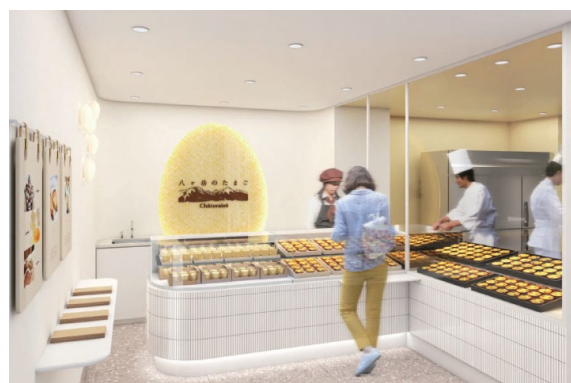
菓子専門店「シャトレーゼ」を国内 600 店舗、海外 8ヶ国 115 店舗展開する菓子メーカー、株式会社シャトレーゼ（本社：山梨県甲府市、代表取締役社長：古屋 勇治）は、独自開発した専用卵「八ヶ岳の恵み」を使用したたまごスイーツを販売する「シャトレーゼ八ヶ岳のたまご」を、10月29日（金）午前10時、南池袋にグランドオープンいたします。

「シャトレーゼ八ヶ岳のたまご」

シャトレーゼの素材へのこだわりを発信する、お菓子の素材として重要な役割を果たしている「たまご」に特化したたまごスイーツ専門店「シャトレーゼ八ヶ岳のたまご」を、南池袋にオープンいたします。店舗では、シャトレーゼと卵農家で協働開発した専用卵「八ヶ岳の恵み」を使用したスイーツ 3品の、作りたての美味しさをご提供いたします。



※店舗外観イメージ



※店舗内観イメージ

■店舗情報

シャトレーゼ八ヶ岳のたまご 南池袋店

住 所 東京都豊島区南池袋 2-24-1 八木ビル 1F

ア ク セ ス JR 池袋駅より徒歩 3分

オープン日 10月29日(金)

営業時間 10:00～20:00※

店舗面積 約 16.92 m² (約 5.13 坪)

取扱アイテム エッグタルト、プリン、シュークリーム

価 格 各 1 個 220 円 (税込 237 円)

※新型コロナウイルス感染防止対策に伴い、営業時間が急遽変更となる場合があります。

■ 独自開発した専用卵「八ヶ岳の恵み」について

鶏の飼料の配合を工夫することで、『臭みがなく、濃厚でコクがあるたまご』を、卵農家と協働で開発。南アルプス連峰を望む山梨県北杜市の清涼な水・空気に恵まれた豊かな自然環境のなかで育まれた元気な鶏。その鶏から産まれた、プレミアムスイーツ専用のたまごが「八ヶ岳の恵み」です。

※「八ヶ岳の恵み」は、シャトレーゼが展開するプレミアムブランド「YATSUDOKI」や「八ヶ岳のたまご」の商品に使用されています。

■ 「シャトレーゼ八ヶ岳のたまご」オリジナル商品



八ヶ岳のたまご エッグタルト（左）

こだわりの卵「八ヶ岳の恵み」の美味しさを最大限に味わっていただける商品です。何層にも織り込んだパイ生地、「八ヶ岳の恵み」の濃厚な卵黄だけを使用したクリームを流し込み店舗で焼き上げました。高温で焼き上げた皮はパリッと香ばしく、中は口溶けなめらかに仕上がっています。「八ヶ岳のたまご」でしか味わうことのできない、まろやかでコクのある卵の美味しさを堪能していただけます。

八ヶ岳のたまご プリン（中央）

八ヶ岳の夏の冷涼な気候は、乳牛が健康に育つのに最適な環境であるため、おいしい牛乳が生産されます。卵は、臭みのない、コク豊かな「八ヶ岳の恵み」の卵黄のみを使用し、なめらかな食感に焼き上げた、濃厚な卵のコクと優しい甘さを感じられるプリンです。

八ヶ岳のたまご シュークリーム（右）

時間をかけて丁寧に焼き上げたシュー生地に、マダガスカル産バニラの芳醇な香りあふれる濃厚な味わいのカスタードクリームを詰めました。臭みがなくコク味あふれる専用卵「八ヶ岳の恵み」と、八ヶ岳高原の新鮮な牛乳、濃厚で風味豊かな北海道産純生クリームが贅沢なおいしさの秘密です。

■ 株式会社シャトレーゼとは

1954年に焼菓子店「甘太郎」を創業。1967年にシャトレーゼに社名を変更しました。創業以来、「おいしいものを、お値打ち価格で」をモットーに、いち早く菓子製造のオートメーション化を図り、農場、工場、店舗を一体とした「ファームファクトリー」という独自のビジネスモデルを確立。素材と品質にこだわった製品は、洋菓子、和菓子、アイスクリーム、パンなど400種に及びます。地域に愛されるお菓子屋をめざし、フランチャイズ店を含む直売店を、国内600店舗、海外8ヶ国115店舗で展開しています。

■ ファームファクトリーとは

ファームファクトリーとは、牛乳や卵など契約農家より新鮮素材を直接仕入れ、自社工場で製造、直売店に直送販売する独自のサプライチェーンシステムです。このファームファクトリーにより、素材にこだわった高品質のお菓子をリーズナブルな価格でお客様に提供することができます。シャトレーゼは、おいしいお菓子を通じて、お客様のより豊かな生活の実現に貢献し、お客様に喜ばれる企業を目指します。

■会社概要

会社名	株式会社シャトレゼ
代表者	代表取締役社長 古屋勇治
従業員数	1,800名
事業内容	洋菓子・和菓子・アイスクリーム・パン・飲料等の製造及び販売、ワインの販売
事業所	本社工場 山梨県甲府市下曾根町 3440-1
店舗数	国内 600 店舗、海外 8 ヶ国 115 店舗(2021 年 10 月 31 日時点)
創業	1954 年(昭和 29 年) 12 月 20 日
URL	https://www.chateraise.co.jp/
お客様相談室	0120-005152 (受付時間 9:00~17:00)